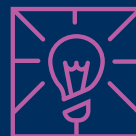




# Proof of Concept

## výzva I.



ověření nových výsledků výzkumu a vývoje před jejich možným uplatněním v praxi

# Základní informace

## Co je cílem výzvy?

- Podpora aktivit, které pomohou zajistit rozvoj transferu technologií a znalostí mezi výzkumnými organizacemi a podniky, za účelem uplatnění výsledků výzkumu a vývoje v praxi.

## Podporované aktivity:

**A** Aktivity související s ověřením technické proveditelnosti a komerčního potenciálu výzkumu a vývoje s cílem zavedení nového produktu/technologie/služby na trh.

**B** Aktivity směřující k dopracování výzkumu a vývoje do finální fáze a k přípravě jeho komercializace.

## Způsobilé výdaje pro aktivitu **A** **B** :

- osobní náklady
- náklady na konzultační a odborné služby
- náklady na materiál
- dodatečné režijní a ostatní provozní náklady
- odpisy

## Způsobilé výdaje pro aktivitu **B** :

- náklady na vyslání vysoce kvalifikovaných pracovníků z organizace pro výzkum a šíření znalostí do podniku příjemce.
- náklady na získání a uznání patentů a dalších nehmotných aktiv
- náklady na poradenské a podpůrné služby v oblasti inovací

Cílová skupina	Malé a střední podniky
Forma podpory	Dotace
Výše podpory	A: 500 tis. – 5 mil. Kč B: 500 tis. – 20 mil. Kč
Míra podpory	35 – 70 %
Zahájení příjmu žádostí	1. 9. 2022
Ukončení příjmu žádostí	30. 12. 2022
Alokace	200 mil. Kč



# Výstupy projektu:

## Míra podpory:

Rozpočtová položka	Malý podnik		Střední podnik	
	Aktivita A	Aktivita B	Aktivita A	Aktivita B
Mzdy a pojistné	70 %	45 %	60 %	35 %
Náklady na konzultační a odborné služby	70 %	45 %	60 %	35 %
Materiál	70 %	45 %	60 %	35 %
Ostatní režie	70 %	45 %	60 %	35 %
Odpisy	70 %	45 %	60 %	35 %
Náklady na vyslání vysoce kvalifikovaných pracovníků z organizace pro výzkum a šíření znalostí	X	50 %	X	50 %
Náklady na získání a uznání patentů a dalších nehmotných aktiv	X	50 %	X	50 %
Náklady na poradenské a podpůrné služby v oblasti inovací	X	50 %	X	50 %



Žadatel může mít uzavřené pouze jedno účetní období.

## Aktivita A

**Studie proveditelnosti**, která bude sloužit jako podklad pro realizaci další možné fáze výzkumného projektu a přípravu výzkumných činností.



Včetně ověření technické proveditelnosti a komerčního potenciálu výzkumu a vývoje s cílem zavedení nového produktu/ technologie/ služby na trh.



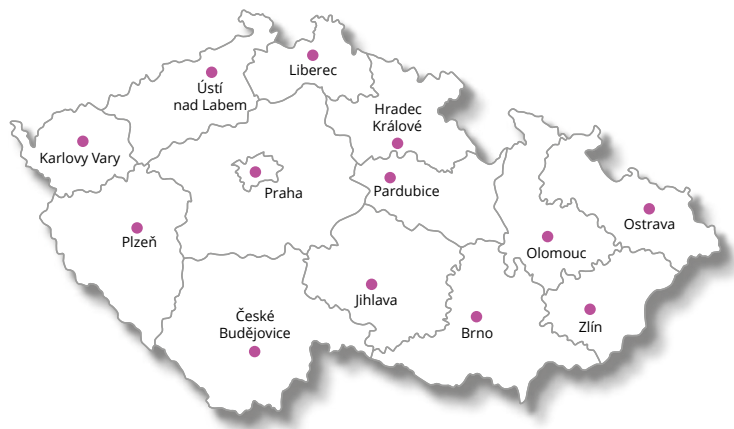
## Aktivita B

**Finální prototyp** ověřený v provozních podmínkách a detailní plán komercializace, který ověří konkrétní bariéry a možnosti vedoucí ke zvýšení profitability projektu.



Včetně ošetření práv duševního vlastnictví a plánu na získání finančních zdrojů.

# Regionální kanceláře



[www.agentura-api.org](http://www.agentura-api.org)  
[www.mpo.cz](http://www.mpo.cz)



**Zelená linka**  
**+420 800 800 777**



[programy@agentura-api.org](mailto:programy@agentura-api.org)

## **Praha a Středočeský kraj**

[praha@agentura-api.org](mailto:praha@agentura-api.org)

## **Jihočeský kraj**

[ceskebudejovice@agentura-api.org](mailto:ceskebudejovice@agentura-api.org)

## **Jihomoravský kraj**

[brno@agentura-api.org](mailto:brno@agentura-api.org)

## **Karlovarský kraj**

[karlovyvary@agentura-api.org](mailto:karlovyvary@agentura-api.org)

## **Královéhradecký kraj**

[hradeckralove@agentura-api.org](mailto:hradeckralove@agentura-api.org)

## **Liberecký kraj**

[liberec@agentura-api.org](mailto:liberec@agentura-api.org)

## **Moravskoslezský kraj**

[ostrava@agentura-api.org](mailto:ostrava@agentura-api.org)

## **Olomoucký kraj**

[olomouc@agentura-api.org](mailto:olomouc@agentura-api.org)

## **Pardubický kraj**

[pardubice@agentura-api.org](mailto:pardubice@agentura-api.org)

## **Plzeňský kraj**

[plzen@agentura-api.org](mailto:plzen@agentura-api.org)

## **Ústecký kraj**

[ustinadlabem@agentura-api.org](mailto:ustinadlabem@agentura-api.org)

## **Kraj Vysočina**

[jihlava@agentura-api.org](mailto:jihlava@agentura-api.org)

## **Zlínský kraj**

[zlin@agentura-api.org](mailto:zlin@agentura-api.org)

**Hledáte více  
informací ?**



#OPTAK  
#OPTAKvyzkumvyvoj  
#inovace



**Spolufinancováno  
Evropskou unií**



MINISTERSTVO  
PRŮMYSLU A OBCHODU